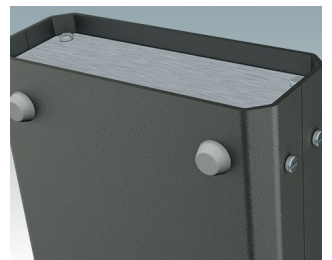
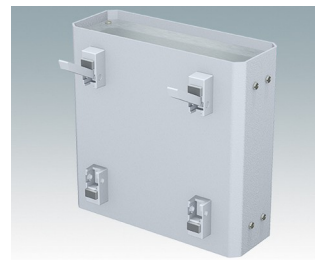
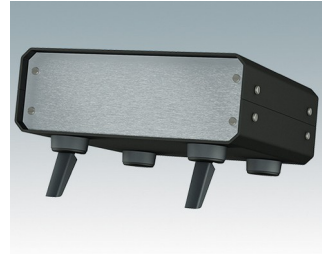
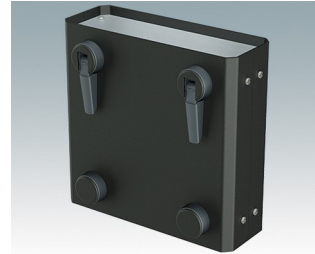
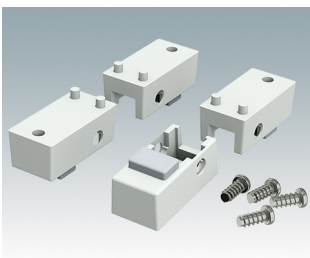


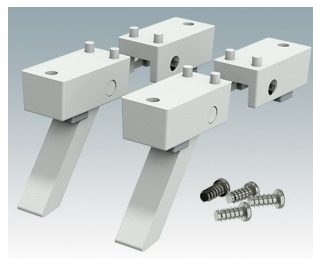
- Universalfüße zur Montage an Metall- oder Kunststoffgehäusen
- **Technofeet** - formschöne und moderne runde Füße aus Kunststoff mit oder ohne Klappfüße
- **Gehäusefüße** - widerstandsfähige Füße aus Kunststoff mit oder ohne Klappfüße
- Selbsthaftende rutschhemmende Gummifüße
- Einsteckbare rutschfeste Gummifüße



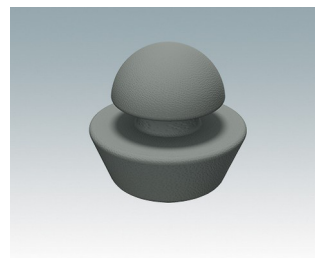
Versionen



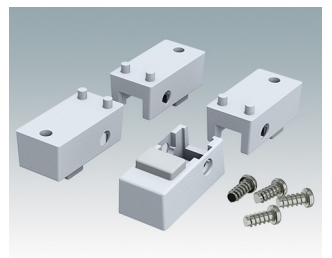
A9257107
 Gehäusefüße, Set 1
 ABS (UL 94 HB)
 Grauweiß RAL 9002
 34x17x16mm



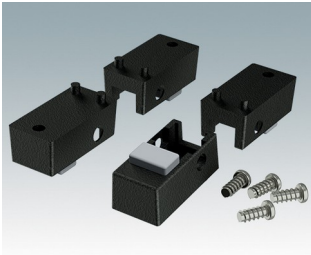
A9257207
 Gehäusefüße, Set 2
 ABS (UL 94 HB)
 Grauweiß RAL 9002
 34x17x16mm



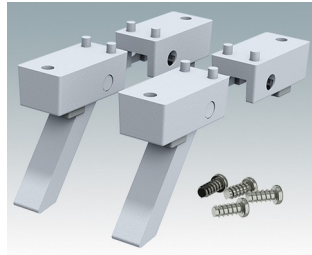
M5403002
 Gummifuß
 Gummi
 Grau
 12.7x12.7x5mm



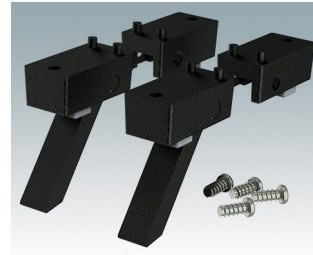
M5600015
 Gehäusefüße, Set 1
 ABS (UL 94 HB)
 Lichtgrau RAL 7035
 34x17x16mm



M5600019
Gehäusefüße, Set 1
ABS (UL 94 HB)
Schwarz RAL 9005
34x17x16mm



M5600045
Gehäusefüße, Set 2
ABS (UL 94 HB)
Lichtgrau RAL 7035
34x17x16mm



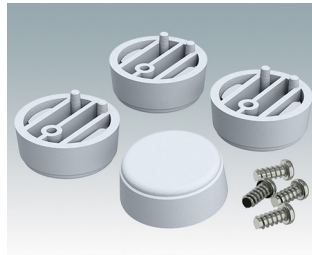
M5600049
Gehäusefüße, Set 2
ABS (UL 94 HB)
Schwarz RAL 9005
34x17x16mm



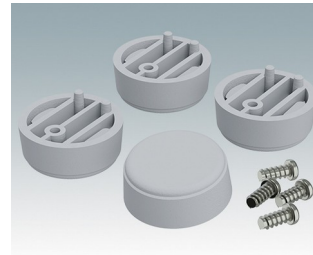
M5600100
Anti-Rutsch-Füßchen
Gummi
Transparent
12.6x12.6x5.7mm



M6420104
Technofoot Kit 1, Gehäusefüße
ABS (UL 94 HB)
Anthrazit RAL 7016
30x30x12mm



M6420105
Technofoot Kit 1, Gehäusefüße
ABS (UL 94 HB)
Lichtgrau RAL 7035
30x30x12mm



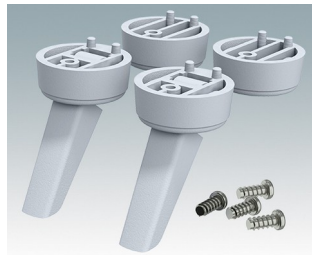
M6420106
Technofoot Kit 1, Gehäusefüße
ABS (UL 94 HB)
Verkehrsgrau A RAL 7042
30x30x12mm



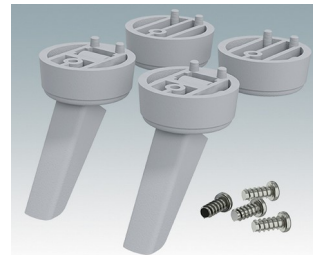
M6420109
Technofoot Kit 1, Gehäusefüße
ABS (UL 94 HB)
Schwarz RAL 9005
30x30x12mm



M6420204
Technofoot Kit 2, Gehäusefüße
ABS (UL 94 HB)
Anthrazit RAL 7016
30x30x12mm



M6420205
Technofoot Kit 2, Gehäusefüße
ABS (UL 94 HB)
Lichtgrau RAL 7035
30x30x12mm



M6420206
Technofoot Kit 2, Gehäusefüße
ABS (UL 94 HB)
Verkehrsgrau A RAL 7042
30x30x12mm



M6420209
Technofoot Kit 2, Gehäusefüße
ABS (UL 94 HB)
Schwarz RAL 9005
30x30x12mm

Technische Änderungen vorbehalten. © OKW Enclosures Ltd